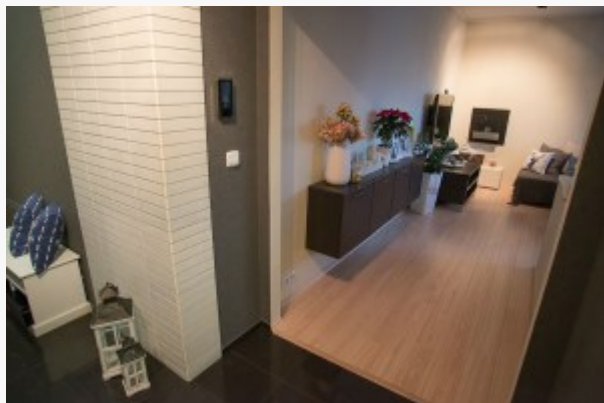


Czynsz najmu: 2800.00 zł

## Zdjęcie



## Opis

**BARDZO ŁADNY, NOWOCZESNY APARTAMENT W NIEMCZU KOŁO BYDGOSZCZY.**

**NIEMCZ, APARTAMENT KOMFORTOWY DO WYNAJĘCIA O POW. 80M2., 4 POKOJE, KUCHNIA, ŁAZIENKA, PRZEDPOKÓJ, PIERWSZE PIĘTRO, TARAS 20M2., GARAŻ, OCHRONA 24H, TEREN OGRODZONY. W KAMERALNIE USYTUOWANYM BUDYNKU MIESZKALNYM, BUDYNEK O CIEKAWEJ ARCHITEKTURZE, TEREN ŁADNIE ZAGOSPODAROWANY, MIEJSCE POSTOJOWE PODZIEMNE, BRAMA NA PILOTA, OCHRONA 24H, DUŻY TARAS O POWIERZCHNI 20M2., MIESZKANIE KOMPLETNIE URZĄDZONE, UMEBLOWANE, WYPOSAŻPNE, CZYSTE, ZADBANE.**

APARTAMENT WYKOŃCZONY Z WYSOKIEJ JAKOŚCI MATERIAŁÓW, CIEKAWIE URZĄDZONY, ŁADNY BUDYNEK, ZAGOSPODAROWANY TEREN, DUŻO ZIELENI, SZYBKE POŁĄCZENIE Z BYDGOSZCZĄ, WYLÓT NA GDAŃSK.

**KOSZTY:**

Najem - 2.800zł.  
czynsz do administracji - 890zł. z zaliczkami na CO, wodę, śmieci, wywóz nieczystości).

+ liczniki prądu wg. zużycia.

Kaucja = 3000zł.

„CLASON NIERUCHOMOŚCI” - zapewnia dbałość, doradztwo i zabezpieczenie interesów obu Stron.

Chętnie udzielę dodatkowych informacji oraz zapraszam na prezentację, pośrednik odpowiedzialny za ofertę, tel. 698-680-680.

W momencie kontaktu telefonicznego, proszę o podanie lokalizacji. Zapraszam.

„CLASON NIERUCHOMOŚCI” - bezpłatnie pomaga w uzyskaniu kredytu mieszkaniowego, spośród 30 sprawdzonych banków, wybierając indywidualnie najlepszą ofertę kredytowania. Prowadzimy klienta od początku do momentu podpisania umowy kredytowej.

## Nota prawna

Opis oferty zawarty na stronie internetowej sporządzany jest na podstawie oględzin nieruchomości oraz informacji uzyskanych od właściciela, może podlegać aktualizacji i nie stanowi oferty określonej w art. 66 i następnych K.C.

## Dane agenta

## Osoba odpowiedzialna

|             |  |
|-------------|--|
| Nr licencji |  |
|-------------|--|

## Szczegóły oferty

|                     |                      |
|---------------------|----------------------|
| Symbol oferty       | BCL-MW-309           |
| Lokalizacja         | Osielsko, Niemcz     |
| Rodzaj budynku      | apartamentowiec      |
| Pow. całkowita [m2] | 80,00 m <sup>2</sup> |
| Piętro              | 1p                   |
| Ilość pokoi         | 4                    |
| Czynsz najmu        | 2 800 PLN            |
| Kaucja zabezp.      | 3000                 |

## Nieruchomość

|                               |                                     |
|-------------------------------|-------------------------------------|
| Standard                      | ★★★★★                               |
| Opłaty w czynszu              | CO, fundusz remontowy, wywóz śmieci |
| Opłaty wg liczników           | prąd                                |
| Ilość pięter w budynku        | 1                                   |
| Stan lokalu                   | wysoki standard                     |
| Czynsz                        | 890 PLN                             |
| Okna                          | nowe PCV                            |
| Instalacje                    | nowe                                |
| Ilość tarasów                 | 1                                   |
| Powierzchnia balkonów/tarasów | 20,00 m <sup>2</sup>                |
| Rok budowy                    | 2013                                |
| Plac zabaw                    | tak                                 |
| Widok                         | park/skwer                          |
| Woda                          | ciepła - miejska                    |
| Dojazd                        | asfaltowa/kostka                    |
| Otoczenie                     | działki zabudowane                  |
| Ogrzewanie                    | miejskie                            |
| Tarasy                        | taras                               |
| Usytuowanie                   | szczytowe                           |
| Drzwi antywłamaniowe          | tak                                 |

## Pomieszczenia

|   |   |
|---|---|
| Ilość pokoi                             | 4   |
| Wysokość pomieszczeń                    | 280 m   |
| Powierzchnia pokoi                      | 23,15,12,10 m <sup>2</sup>                                    |
| Podłogi pokoi                           | panele  |
| Typ kuchni                              | aneks kuchenny  |
| Rodzaj kuchni                           | aneks kuchenny - połączony z salonem                          |
| Powierzchnia kuchni                     | 7,00 m <sup>2</sup>   |
| Podłoga kuchni                          | terakota  |
| Wyposażenie kuchni                      | zmywarka, płyta ceramiczna, okap kuchenny, lodówka/zamrażarka |
| Typ łazienki                            | razem z wc, z oknem   |
| Ilość łazienek                          | 1   |
| Powierzchnia łazienki [m <sup>2</sup> ] | 8,00 m <sup>2</sup>   |
| Glazura łazienki                        | nowego typu   |
| Podłoga łazienki                        | terakota  |
| Wyposażenie łazienki                    | wanna, kabina prysznicowa                                     |
| Wyposażenie dodatkowe                   | pralka  |
| Ilość przedpokoi                        | 1   |
| Powierzchnia przedpokoi                 | 5,00 m <sup>2</sup>   |
| Podłoga przedpokoi                      | panele  |