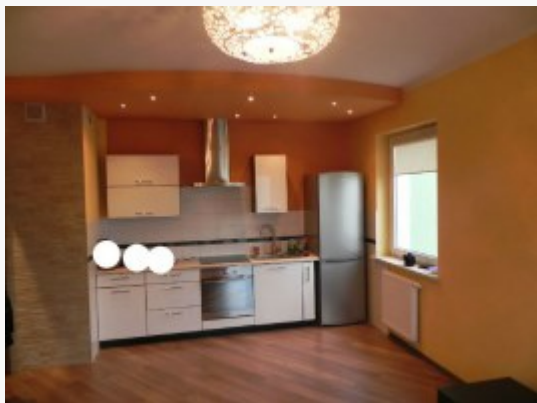


Czynsz najmu: 1150.00 zł

## Zdjęcie



## Opis

**OFERTA TYLKO W „CLASON NIERUCHOMOŚCI”.**  
**GÓRZYSKOWO, NOWE BUDOWNICTWO, OGRODZONY TEREN,**  
**MOŻLIWOŚĆ PARKOWANIA SAMOCHODU POD BUDYNKIEM, pow.**  
**55M2., 2 POKOJE, I PIĘTRO, KUCHNIA, CZĘŚCIOWO UMEBLOWANE.**

Mieszkanie w znajduje się w budynku mieszkalnym cztero piętrowym na III piętrze, 2 pokoje w tym jeden z balkonem, kuchni do mieszkania przynależy piwnica. Mieszkanie aktualnie całkowicie umeblowane mieszkanie idealnie dla 1-2 osób. Nowoczesne meble nie ma na zdjęciach.

Lokalizacja: 15 min. do Śródmieścia, blisko przystanki autobusowe, sklepy o różnych branżach.

**KOSZTY:**

czynsz najmu - 1150zł.

czynsz do administracji z zal. na CO, wodę, inne składowe = 390zł.

+ prąd wg liczników.

Kaucja: 1500zł.

POLECAM.

„CLASON NIERUCHOMOŚCI”- zapewnia dbałość, doradztwo i zabezpieczenie interesów obu Stron.

Chętnie udzielę dodatkowych informacji oraz zapraszam na prezentację, pośrednik odpowiedzialny za ofertę, **tel. 698-680-680.**

W momencie kontaktu telefonicznego, proszę o podanie lokalizacji.

Zapraszam.

„CLASON NIERUCHOMOŚCI” - bezpłatnie pomaga w uzyskaniu kredytu mieszkaniowego, spośród 30 sprawdzonych banków, wybierając indywidualnie najlepszą ofertę kredytowania. Prowadzimy klienta od początku do momentu podpisania umowy kredytowej.

## Nota prawna

Opis oferty zawarty na stronie internetowej sporządzany jest na podstawie oględzin nieruchomości oraz informacji uzyskanych od właściciela, może podlegać aktualizacji i nie stanowi oferty określonej w art. 66 i następnych K.C.

## Dane agenta

## Osoba odpowiedzialna

Nr licencji	
-------------	--

## Szczegóły oferty

Symbol oferty	BCL-MW-1066
Lokalizacja	Bydgoszcz, Górzyskowo
Rodzaj budynku	nowe budownictwo
Pow. całkowita [m2]	55,00 m <sup>2</sup>
Piętro	2p
Ilość pokoi	2
Czynsz najmu	1 150 PLN
Kaucja zabezp.	1500

## Nieruchomość

Standard	★★★★★
Opłaty w czynszu	CO, woda, fundusz remontowy, wywóz śmieci
Opłaty wg liczników	prąd, gaz, woda
Ilość pięter w budynku	4
Piwnica [m2]	6,00 m <sup>2</sup>
Stan lokalu	do wprowadzenia
Czynsz	390 PLN
Czynsz zimowy	390 PLN
Okna	nowe PCV
Instalacje	nowe
Balkon	brak
Ilość tarasów	1
Powierzchnia balkonów/tarasów	5,00 m <sup>2</sup>
Rok budowy	2008
Widok	na inne budynki
Gaz	tak - miejski
Woda	ciepła - miejska
Dojazd	asfaltowa/kostka
Otoczenie	działki zabudowane
Ogrzewanie	CO dla mieszkania

Tarasy	taras
Usytuowanie	środkowe
Drzwi antywłamaniowe	tak

## Pomieszczenia

Ilość pokoi	2
Wysokość pomieszczeń	270 m
Powierzchnia pokoi	20,10 m <sup>2</sup>
Podłogi pokoi	panele
Typ kuchni	zamknięta
Rodzaj kuchni	oddzielna
Powierzchnia kuchni	9,00 m <sup>2</sup>
Podłoga kuchni	terakota
Wyposażenie kuchni	lodówko/zamrażarka
Typ łazienki	razem z wc
Ilość łazienek	1
Powierzchnia łazienki [m <sup>2</sup> ]	5,00 m <sup>2</sup>
Glazura łazienki	nowego typu
Wyposażenie łazienki	kabina prysznicowa
Wyposażenie dodatkowe	pralka
Ilość przedpokoi	1
Powierzchnia przedpokoi	4,00 m <sup>2</sup>
Podłoga przedpokoi	terakota