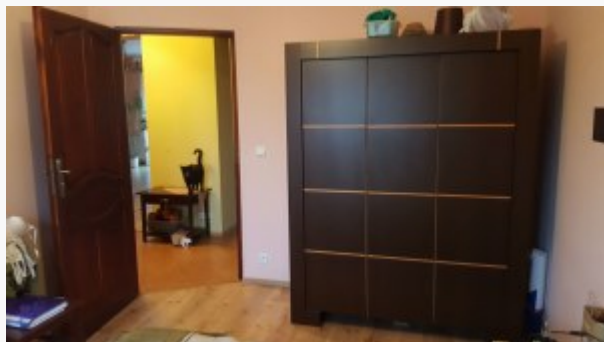


Cena: 770000.00 zł

## Zdjęcie



## Opis

**DOM WOLNOSTOJĄCY PORZĄDNIIE ZROBIONY NA BIAŁYCH BŁOTACH W ATRAKCYJNEJ LOKALIZACJI.**  
**15 MIN DO CENTRUM BYDGOSZCZY, BARDZO CIEKAWY, FUNKCJONALNY UKŁAD DOMU NA SPRZEDAŻ Z DOBRYCH RĄK, DOBRZE WYKONANY, SOLIDNIE, DOM JAKICH MAŁO, IDEALNY NA CELE MIESZKANIOWE MOZE BYĆ DRUGIE MIESZKANIE NP. NA GABINET, MIESZKANIE Z OSOBNYM PORZĄDNYM WEJŚCIEM Z ZADASZENIEM (na wynajem lub inne).**

**FUNKCJONALNOŚĆ, POTENCJAŁ:**

Na I kondygnacji (prater) porządane wejście od frontu, zadaszone, pow. mieszkania 94m2., składa się z:

Salonu o pow. 32m2., z tarasem o pow. 8m2., ze stopniami dwoma, nieuciążliwymi (łagodnymi), możliwość wystawienia komplety wypoczynkowego z parasolem, strona nasłoneczniona około południa.

Sypialnia o pow. 13m2., podłogi panele, gładź gipsowa.

Kuchnia oddzielna o pow. 8m2., zabudowa mebli.

Przedpokój o pow. 10m2.

Garaż z roletą o pow. 16m2., kotłownia, pomieszczenie gospodarcze, w kotłowni piec nowoczesny Vismana, z garażu boczne wyjście na teren, oraz przejście z garażu do przedpokoju domu.

Wejście na II kondygnację do wykończenia na mieszknie ze skosami o pow. bez skosów 56m2., Salon z aneksem kuchennym 28m2., łazienka o pow. 8m2., pokój, w poddaszu okna.

Na I kondygnacji dalej > oddzielne porządne wejście do drugiego mieszkania, gabinetu np. na usługi, gabinet wys. 265cm., składa się z: Salonu o pow. 18m2., przedpokoju o pow. 6m2. w kwadracie (zabudowa typu Komandor), kuchnia oddzielna z dużym oknem o pow. 8m2., łazienka z wc z wanna glazura i terakota, 6m2. Oddzielny podpicznik na prąd.

**OPIS OGÓLNY NIERUCHOMOŚCI:**

Teren zagospodarowny, tuje, drzewa jabłoń, śliwa, czereśnia, morela, brzoskwinia, maliny (nie uciążliwe).

## Dane agenta

## Osoba odpowiedzialna

Nr licencji	
-------------	--

## Szczegóły oferty

Symbol oferty	BCL-DS-1327
Lokalizacja	Białe Błota
Pow. całkowita [m2]	230,00 m <sup>2</sup>
Powierzchnia użytkowa [m2]	170,00 m <sup>2</sup>
Wymiary działki	25 m
Ilość pokoi	6
Cena	770 000 PLN
Cena/m2	3347.83 PLN

## Nieruchomość

Standard	★★★★★
Ilość kondygnacji	2
Technologia budowlana	piastak
Garaż	w budynku
Stan prawny	vir_stanprawnydom_wlasnosc
Okna	nowe PCV
Instalacje	nowe
Ilość tarasów	3
Powierzchnia działki [m2]	710 m <sup>2</sup>
Zagosp. działki	zagospodarowana
Ukształtowanie działki	plaska
Kształt działki	prostokąt
Rodzaj domu	wolnostojący
Pokrycie dachu	dachówka ceramiczna
Stan budynku	do zamieszkania
Tarasy	taras

## Pomieszczenia

Ilość pokoi	6
Wysokość pomieszczeń	270 m

Teren porządnie ogrodzony.

Dach pokryty dachówką ceramiczną gwoździowaną, papowaną deskowaną, porządnie zrobiony.

Dom wykonany z pustak max + 10 styropian, tynk silikonowy włacznny, nie odpryska się kładziony maszynowo, porządnie.

Dom 10 letni, porządny.

Potencjał II kondygnacji:

możliwość zrobienia osobnego wewnętrznego wejścia z korytarza lub z przedpokoju, schody są zrobione, możliwość zrobienia salonu z aneksem kuchennym, dużej łazienki, przedpokoju, i wydzielenia sypialni.

**DODATKOWE ATUTY:**

Alarm doprowadzony.

**KOSZTY UTRZYMANIA NIERUCHOMOSCI:**

Ogrzewanie olejowe piec Vismana koszt ok. 4.000zł. na 12 m-cy.

+ woda

Dom ogrzewany olejem koszt na cały rok ok 4.000zł. max.

+ liczniki wody (domowej oraz tańszej ogrodowej), prądu.

Gaz w ulicy możliwość doprowadzenia.

Podatek od nieruchomości 270zł. na cały rok.

Dom przyjemny, bez nakładu finansowego poza II kondygnacją jak będzie potrzeba.

Ewentualne odmalowanie ścian na dogodny kolor, kosmetyka.

**STAN PRAWNY:**

Pełna własność, założona KW, bez obciążeń.

**NIERUCHOMOŚĆ GODNA POLECENIA!**

„CLASON NIERUCHOMOŚCI”- zapewnia dbałość, doradztwo i zabezpieczenie interesów obu Stron.

Chętnie udzielę dodatkowych informacji oraz zapraszam na prezentację, pośrednik odpowiedzialny za ofertę, **tel. +48 698-680-680.**

W momencie kontaktu telefonicznego, proszę o podanie lokalizacji.

Zapraszam.

„CLASON NIERUCHOMOŚCI” - bezpłatnie pomaga w uzyskaniu kredytu mieszkaniowego, spośród 30 sprawdzonych banków, wybierając indywidualnie najlepszą ofertę kredytowania. Prowadzimy klienta od początku do momentu podpisania umowy kredytowej.

<b>Powierzchnia pokoi</b>	32,18,13,10 m <sup>2</sup>
<b>Podłogi pokoi</b>	panele
<b>Typ kuchni</b>	oddzielna
<b>Rodzaj kuchni</b>	oddzielna i widna
<b>Powierzchnia kuchni</b>	8,00 m <sup>2</sup>
<b>Podłoga kuchni</b>	terakota
<b>Typ łazienki</b>	razem z wc, z oknem
<b>Ilość łazienek</b>	3
<b>Powierzchnia łazienki [m2]</b>	7,00 m <sup>2</sup>
<b>Glazura łazienki</b>	nowego typu
<b>Podłoga łazienki</b>	terakota
<b>Wyposażenie łazienki</b>	wanna, kabina prysznicowa
<b>Ilość przedpokoju</b>	2
<b>Powierzchnia przedpokoju</b>	15,00 m <sup>2</sup>
<b>Podłoga przedpokoju</b>	terakota

BIAŁE BŁOTA, CENTRUM, DOM WOLNOSTOJĄCY O POW. CAŁKOWITEJ  
OK. 230M2., UŻYTKOWEJ 170M2., NA DZIAŁCE O POW. 710M2.

Nieruchomość godna uwagi dom wybudowany na potrzeby własne, z  
porządnych materiałów, od podstaw do samego końca porządnie  
wykonany, atuty poniżej.

### **Nota prawna**

Opis oferty zawarty na stronie internetowej sporządzany jest na podstawie  
oględzin nieruchomości oraz informacji uzyskanych od właściciela, może  
podlegać aktualizacji i nie stanowi oferty określonej w art. 66 i następnych  
K.C.