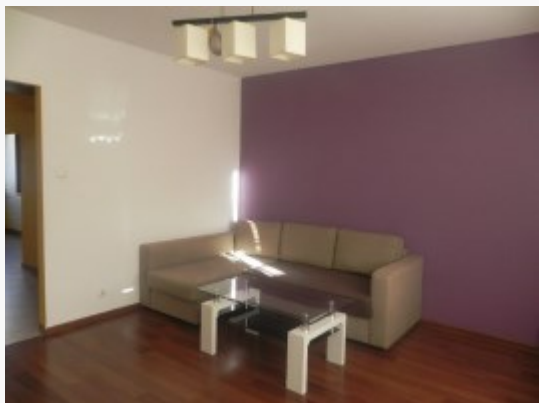


Czynsz najmu: 1400.00 zł

Zdjęcie



Opis

*****ŁADNE MIESZKANIE, CZYSTE, ZADBANE W NOWYM BUDOWNICTWIE***. FORDON, OSIEDLE TATRZAŃSKIE, OGRODZONY TEREN, IIP. , 49M2., 2 POKOJE (20m2.,9m2.) Z DUŻYM BALKONEM, KUCHNIA (9m2.), PIWNICA DO DYSPOZYCJI, SPRZĘT AGD, ZMYWARKA, LODÓWKA.**

OPIS MIESZKANIA:

Pokoje bez mebli!!!

Mieszkanie składa się z:

Dużego pokoju - 20m2., panele, gładź gipsowa, bez mebli z dużym balkonem,

Sypialnia - o pow. 9m2., panele, gładź gipsowa idealny na sypialnię dla pary.

Przedpokój - duża zabudowa typu Komandor, terakota, gładź gipsowa.

Łazienka z wc - wanna, glazura, terakota, tynk ozdobny, nowoczesny styl.

Kuchnia - (9m2), zabudowa mebli kuchennych, zmywarka, lodówka, kuchenka z piekarnikiem, pochłaniacz pary, glazura, terakota.

Piwnica do dyspozycji

Mieszkanie dwustronnie rozkładowe.

Teren ogrodzony, bardzo ładnie zagospodarowany.

LOKALIZACJA: Blisko przystanki autobusowe, rynek, sklepy o różnych branżach, las, górki.

KOSZTY:

Czynsz najmu = 1.400zł. przy jednej osobie zamieszkującej, przy 3 osobach 1.500zł. czynsz najmu.

Czynsz do administracji z zal. na CO, wodę , śmieci, wywóz nieczystości = 460zł.

a przy dwóch osobach czynsz wynosi 495zł. (zaliczki na media są większe).

+ liczniki prądu około 60zł.

kaucja = 1.250zł.

Zapraszam na prezentację, bardzo dobrze się mieszka:-)

„CLASON NIERUCHOMOŚCI”- zapewnia dbałość, doradztwo i zabezpieczenie interesów obu Stron.

Chętnie udzielę dodatkowych informacji oraz zapraszam na prezentację, pośrednik odpowiedzialny za ofertę, **tel. +48 698-680-680.**

W momencie kontaktu telefonicznego, proszę o podanie lokalizacji. Zapraszam.

„CLASON NIERUCHOMOŚCI” - bezpłatnie pomaga w uzyskaniu kredytu mieszkaniowego, spośród 30 sprawdzonych banków, wybierając indywidualnie najlepszą ofertę kredytowania. Prowadzimy klienta od początku do momentu podpisania umowy kredytowej.

Dane agenta

Osoba odpowiedzialna

Nr licencji	
-------------	--

Szczegóły oferty

Symbol oferty	BCL-MW-1552
Lokalizacja	Bydgoszcz, Fordon, Tatrzańskie
Rodzaj budynku	nowe budownictwo
Pow. całkowita [m2]	49,00 m ²
Piętro	2p
Ilość pokoi	2
Czynsz najmu	1 400 PLN
Kaucja zabezp.	1500

Nieruchomość

Standard	★★★★★
Opłaty w czynszu	CO, woda, fundusz remontowy, wywóz śmieci
Opłaty wg liczników	prąd
Ilość pięter w budynku	3
Piwnica [m2]	5,00 m ²
Stan lokalu	do wprowadzenia
Czynsz	460 PLN
Czynsz zimowy	460 PLN
Okna	nowe PCV
Instalacje	nowe
Balkon	duży
Ilość balkonów	1
Powierzchnia balkonów/tarasów	6,00 m ²
Rok budowy	2008
Widok	na podwórkę
Gaz	brak
Woda	ciepła - miejska
Dojazd	asfaltowa/kostka
Otoczenie	działki zabudowane

Ogrzewanie	CO dla mieszkania
Usytuowanie	środkowe
Drzwi antywłamaniowe	tak

Nota prawna

Opis oferty zawarty na stronie internetowej sporządzany jest na podstawie oględzin nieruchomości oraz informacji uzyskanych od właściciela, może podlegać aktualizacji i nie stanowi oferty określonej w art. 66 i następnych K.C.

Pomieszczenia

Ilość pokoi	2
Wysokość pomieszczeń	275 m
Powierzchnia pokoi	20,9 m ²
Podłogi pokoi	panele
Typ kuchni	zamknięta
Rodzaj kuchni	oddzielna i widna
Powierzchnia kuchni	9,00 m ²
Podłoga kuchni	terakota
Typ łazienki	razem z wc
Ilość łazienek	1
Powierzchnia łazienki [m2]	4,50 m ²
Glazura łazienki	nowego typu
Podłoga łazienki	terakota
Wyposażenie łazienki	wanna
Ilość przedpokoi	1
Powierzchnia przedpokoi	5,00 m ²
Podłoga przedpokoi	terakota