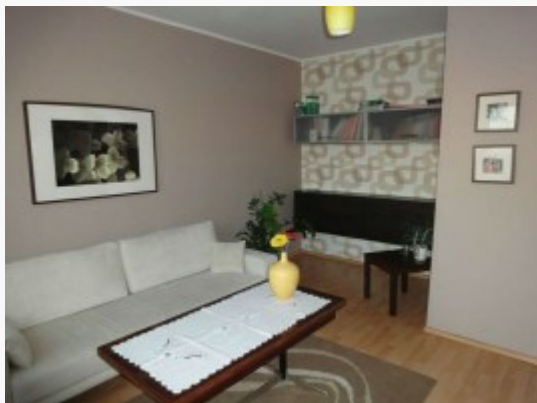


Czynsz najmu: 800.00 zł

Zdjęcie



Opis

SZWEDEROWO NOWE, MIESZKANIE UMEBLOWANE, NOWOCZESNE, PRZYJEMNE, ZADBANE, KAWALERKA O POW. 31M2., POKÓJ Z WNĘKĄ, KUCHNIA ODDZIELNA.

Bardzo dobra lokalizacja, od strony nowego szwederowo, okolice rynku, blisko przystanki autobusowe, blisko ścisłe Centrum, mieszkanie nasłonecznione, zadbane.

Mieszkanie składa się z pokoju z wnęką, umeblowanego, okno balkonowe z kratką, duże okna.

KOSZTY:

Czynsz = 800zł.

Koszty administracyjne = 270zł. z zal. na CO, gaz, wodę, śmieci.

+ liczniki prądu.

Kaucja = 800zł.

Polecam.

„CLASON NIERUCHOMOŚCI”- zapewnia dbałość, doradztwo i zabezpieczenie interesów obu Strony.

Chętnie udzielę dodatkowych informacji oraz zapraszam na prezentację, pośrednik odpowiedzialny za ofertę, tel. 698-680-680.

W momencie kontaktu telefonicznego, proszę o podanie lokalizacji. Zapraszam.

„CLASON NIERUCHOMOŚCI” - bezpłatnie pomaga w uzyskaniu kredytu mieszkaniowego, spośród 30 sprawdzonych banków, wybierając indywidualnie najlepszą ofertę kredytowania. Prowadzimy klienta od początku do momentu podpisania umowy kredytowej.

Nota prawna

Opis oferty zawarty na stronie internetowej sporządzany jest na podstawie oględzin nieruchomości oraz informacji uzyskanych od właściciela, może podlegać aktualizacji i nie stanowi oferty określonej w art. 66 i następnych K.C.

Dane agenta

Osoba odpowiedzialna

| | |
|-------------|--|
| Nr licencji | |
|-------------|--|

Szczegóły oferty

| | |
|---------------------|-----------------------|
| Symbol oferty | BCL-MW-557 |
| Lokalizacja | Bydgoszcz, Szwederowo |
| Rodzaj budynku | wieżowiec |
| Pow. całkowita [m2] | 31,00 m ² |
| Piętro | 6p |
| Ilość pokoi | 1 |
| Czynsz najmu | 800 PLN |
| Kaucja zabezp. | 850 |

Nieruchomość

| | |
|-------------------------------|--|
| Standard | ★★★★★ |
| Opłaty w czynszu | CO, gaz, woda, fundusz remontowy, wywóz śmieci |
| Opłaty wg liczników | prąd |
| Ilość pięter w budynku | 11 |
| Piwnica [m2] | 4,00 m ² |
| Stan lokalu | do wprowadzenia |
| Czynsz | 270 PLN |
| Czynsz zimowy | 270 PLN |
| Okna | nowe PCV |
| Instalacje | częściowo wymienione |
| Balkon | mały |
| Powierzchnia balkonów/tarasów | 50,00 m ² |
| Widok | na podwórkę |
| Gaz | tak - miejski |
| Woda | ciepła - miejska |
| Dojazd | asfaltowa/kostka |
| Otoczenie | działki zabudowane |
| Ogrzewanie | CO dla mieszkania |
| Winda | tak |
| Ilość wind | 2 |

| | |
|-------------|----------|
| Usytuowanie | środkowe |
|-------------|----------|

Pomieszczenia

| | |
|-------------------------|---------------------------------------|
| Ilość pokoi | 1 |
| Wysokość pomieszczeń | 280 m |
| Powierzchnia pokoi | 22 m ² |
| Podłogi pokoi | panele |
| Typ kuchni | zamknięta |
| Rodzaj kuchni | oddzielna |
| Powierzchnia kuchni | 4,50 m ² |
| Podłoga kuchni | terakota |
| Wyposażenie kuchni | zabudowa kuchenna, pralka, lodówka |
| Typ łazienki | razem z wc |
| Ilość łazienek | 1 |
| Glazura łazienki | nowego typu |
| Podłoga łazienki | terakota |
| Wyposażenie łazienki | wanna |
| Wyposażenie dodatkowe | pralka |
| Ilość przedpokoi | 1 |
| Powierzchnia przedpokoi | 3,00 m ² |
| Podłoga przedpokoi | terakota |