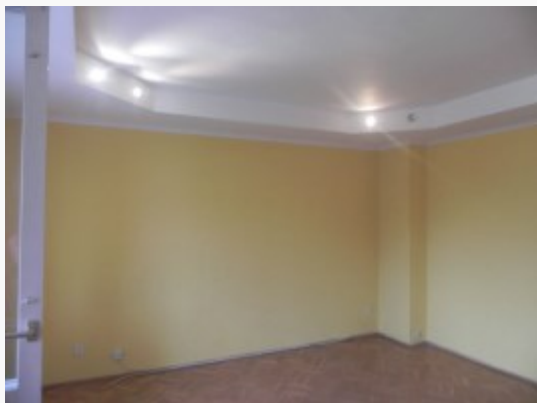


Czynsz najmu: 1000.00 zł

Zdjęcie



Opis

OSOWA GÓRA, DUŻE PRZESTRZENNE MIESZKANIE O POW 68M2., 3 POKOJE (20M2., 15M2., 10M2.), KUCHNIA ODDZIELNA (7M2.), ODDZIELNA KUCHNIA, ODDZIELNE WC, NOWE BUDOWNICTWO, DO DYSPOZYCJI PIWNICA, OKOLICE NETTO, PRZYJEMNA LOKALIZACJA, SPOKOJNA, SKLEPY, PRZYSTANKI AUTOBUSOWE, MIESZKANIE BARDZO FUNKCJONALNE.

OPIS MIESZKANIA:

Pokoje bez mebli, ustawne, większy przedpokój, kuchnia umeblowana (pochłaniacz pary, meble w zabudowie, duża lodówka), duży balkon, na oknach rolety zewnętrzne co nam daje bezpieczeństwo i w dni upalne zacienienie.

Mieszkanie pod wynajem, nawet na dłuższy okres.

KOSZTY:

Najem = 1.000zł.

czynsz do administracji z zal. częściowo na CO, wodę, śmieci, wywóz nieczystości = 358zł.

+ liczniki Co, prądu i gazu.

Kaucja = 1100zł.

Polecam, mieszkanie wolne od zaraz.

„CLASON NIERUCHOMOŚCI”- zapewnia dbałość, doradztwo i zabezpieczenie interesów obu Stron.

Chętnie udzielę dodatkowych informacji oraz zapraszam na prezentację, pośrednik odpowiedzialny za ofertę, tel. 698-680-680.

W momencie kontaktu telefonicznego, proszę o podanie lokalizacji. Zapraszam.

„CLASON NIERUCHOMOŚCI” - bezpłatnie pomaga w uzyskaniu kredytu mieszkaniowego, spośród 30 sprawdzonych banków, wybierając indywidualnie najlepszą ofertę kredytowania. Prowadzimy klienta od początku do momentu podpisania umowy kredytowej.

Nota prawna

Opis oferty zawarty na stronie internetowej sporządzany jest na podstawie oględzin nieruchomości oraz informacji uzyskanych od właściciela, może podlegać aktualizacji i nie stanowi oferty określonej w art. 66 i następnych K.C.

Dane agenta

Osoba odpowiedzialna

Nr licencji	
-------------	--

Szczegóły oferty

Symbol oferty	BCL-MW-600
Lokalizacja	Bydgoszcz, Osowa Góra
Rodzaj budynku	nowe budownictwo
Pow. całkowita [m2]	68,00 m ²
Piętro	wysoki parter
Ilość pokoi	3
Czynsz najmu	1 000 PLN
Kaucja zabezp.	1100

Nieruchomość

Standard	★★★★
Opłaty w czynszu	woda, fundusz remontowy, wywóz śmieci
Opłaty wg liczników	prąd, CO, gaz
Ilość pięter w budynku	4
Piwnica [m2]	4,00 m ²
Stan lokalu	do wprowadzenia
Czynsz	354 PLN
Czynsz zimowy	354 PLN
Okna	nowe drewniane
Instalacje	nowe
Balkon	duży
Ilość balkonów	1
Powierzchnia balkonów/tarasów	6,00 m ²
Rok budowy	2008
Plac zabaw	tak
Widok	na podwórkę
Gaz	tak - miejski
Woda	ciepła - miejska
Dojazd	asfaltowa/kostka
Otoczenie	działki zabudowane

Ogrzewanie	CO dla mieszkania
Usytuowanie	środkowe

Pomieszczenia

Ilość pokoi	3
Wysokość pomieszczeń	275 m
Powierzchnia pokoi	20,15,10 m ²
Podłogi pokoi	parkiet
Typ kuchni	zamknięta
Rodzaj kuchni	oddzielna
Powierzchnia kuchni	6,00 m ²
Podłoga kuchni	terakota
Wyposażenie kuchni	zabudowa kuchenna, okap kuchenny, lodówko/zamrażarka
Typ łazienki	osobno z wc
Ilość łazienek	1
Powierzchnia łazienki [m ²]	5,00 m ²
Glazura łazienki	nowego typu
Podłoga łazienki	terakota
Wyposażenie łazienki	wanna
Ilość WC	1
Powierzchnia WC	1,50 m ²
Glazura WC	nowego typu
Podłoga WC	terakota
Ilość przedpokoi	1
Powierzchnia przedpokoi	3,50 m ²
Podłoga przedpokoi	terakota