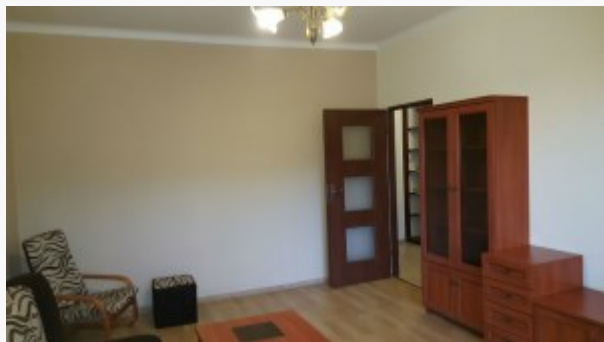


Czynsz najmu: 1000.00 zł

## Zdjęcie



## Opis

**OFERTA TYLKO W BIURZE „CLASON NIERUCHOMOŚCI”.**  
**SKRZETUSKO-BARTODZIEJE, BLISKO SZPITALA JURASZA, BLOK,**  
**CEGLA, 55M2., 2 WIĘKSZE POKOJE, II PIĘTRO, LOGGIA, CZYSTE,**  
**PRZESTRZENNE, DWUSTRONNIE ROZKŁADOWE, TEREN ZADBANY,**  
**ZAGOSPODAROWANY, WSPÓLNOTA MIESZKANIOWA.**

Mieszkanie idealne dla dwóch osób niezależnych, pary, małżeństwa z jednym dzieckiem, lekarzy, praktykantów szpitala Jurasza lub podobnych osób. Mieszkanie umeblowane, teren ogrodzony, domofon, duża loggia, widok na dużo zieleni, drzewa, krzewy, kwiaty (wiosna, lato). Blisko Szpitala Jurasza na Skrzetusku. W bardzo dobrej lokalizacji. Mieszkanie umeblowane, po kapitalnym remoncie. Mieszkanie dwustronnie rozkładowe, oddzielne pomieszczenia, zamykane, 2 pokoje, o pow. 18m2., 16m2., podłogi w panelach podłogowych, ściany w gładzi gipsowej, możliwość przemalowania we własnym zakresie na kolor pasteli. Pokoje umeblowane, mniejszy pokój z zabudową typu Komandor, rolety materiałowe okienne, meble. Większy pokój z dużą loggią w kształcie kwadratu, umeblowany, drzwi balkonowe trzy skrzydłowe otwierane. Pokoje od strony południowej, Kuchnia i łazienka od strony wschodniej. Łazienka w glazurze i terakocie z wanną. Kuchnia w terakocie z meblami kuchennymi, pralką lodówką dwukomorową. Duża ze stołem w jadalni. Przedpokój, podłoga w terakocie, ściany w gładzi gipsowej. Zabudowa typu Komandor. Ciepłe, zadbane, nasłonecznione, ogrzewanie miejskie w ryczałcie w czynszu. Kaucje można podzielić na dwie raty. Mieszkanie faktycznie jest ładniejsze niż na zdjęciach. Lokalizacja, blisko sklepy o różnych branżach, przystanki autobusowe, jadalnia. Blisko szpitala Jurasza.

**KOSZTY:**

NAJEM = 1.000ZŁ.

CZYN SZ DO ADMINISTRACJI z zal. na CO, wodę(6m3 zaliczkowo), śmieci, wywóz nieczystości =430zł. zal. na 1 osobę + prąd i gaz wg. liczników.

Kaucja zabezpieczająca = 1.500zł.

„CLASON NIERUCHOMOŚCI” - zapewnia dbałość, doradztwo i zabezpieczenie interesów obu Stron.

Chętnie udzielę dodatkowych informacji oraz zapraszam na prezentację, pośrednik odpowiedzialny za ofertę, tel. 698-680-680.

W momencie kontaktu telefonicznego, proszę o podanie lokalizacji. Zapraszam.

„CLASON NIERUCHOMOŚCI” - bezpłatnie pomaga w uzyskaniu kredytu mieszkaniowego, spośród 30 sprawdzonych banków, wybierając indywidualnie najlepszą ofertę kredytowania. Prowadzimy klienta od początku do momentu podpisania umowy kredytowej.

## Nota prawna

Opis oferty zawarty na stronie internetowej sporządzany jest na podstawie

## Dane agenta

## Osoba odpowiedzialna

Nr licencji	
-------------	--

## Szczegóły oferty

Symbol oferty	BCL-MW-837
Lokalizacja	Bydgoszcz, Bartodzieje
Rodzaj budynku	blok
Pow. całkowita [m2]	55,00 m <sup>2</sup>
Piętro	2p
Ilość pokoi	2
Czynsz najmu	1 000 PLN
Kaucja zabezp.	1500

## Nieruchomość

Standard	★★★★★
Opłaty w czynszu	CO, fundusz remontowy, woda, wywóz śmieci
Opłaty wg liczników	gaz, prąd
Ilość pięter w budynku	4
Piwnica [m2]	4,00 m <sup>2</sup>
Stan lokalu	do wprowadzenia
Czynsz	430 PLN
Okna	nowe PCV
Balkon	loggia
Ilość balkonów	1
Powierzchnia balkonów/tarasów	5,00 m <sup>2</sup>
Plac zabaw	tak
Widok	park/skwer
Dojazd	asfaltowa/kostka
Otoczenie	działki zabudowane
Ogrzewanie	CO dla mieszkania
Usytuowanie	środkowe
Drzwi antywłamaniowe	tak

## Pomieszczenia

Ilość pokoi	2
Wysokość pomieszczeń	2,6000 m

ogłędzin nieruchomości oraz informacji uzyskanych od właściciela, może podlegać aktualizacji i nie stanowi oferty określonej w art. 66 i następnych K.C.

<b>Powierzchnia pokoi</b>	24m2., 16m2. m <sup>2</sup>
<b>Podłogi pokoi</b>	panele
<b>Typ kuchni</b>	zamknięta
<b>Rodzaj kuchni</b>	oddzielna i widna
<b>Powierzchnia kuchni</b>	8,00 m <sup>2</sup>
<b>Podłoga kuchni</b>	terakota
<b>Typ łazienki</b>	razem z wc, z oknem
<b>Ilość łazienek</b>	1
<b>Powierzchnia łazienki [m2]</b>	4,50 m <sup>2</sup>
<b>Glazura łazienki</b>	nowego typu
<b>Podłoga łazienki</b>	terakota
<b>Wyposażenie łazienki</b>	wanna
<b>Ilość przedpokoi</b>	1
<b>Powierzchnia przedpokoi</b>	6,00 m <sup>2</sup>
<b>Podłoga przedpokoi</b>	terakota