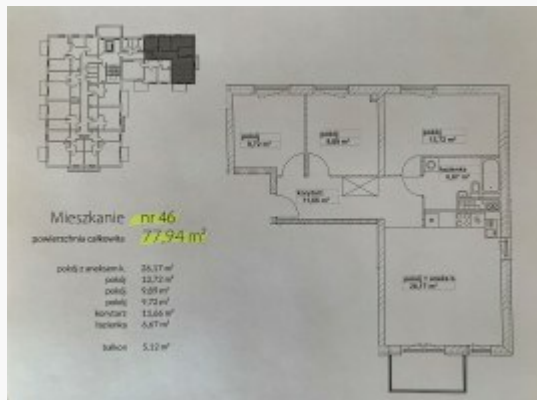


Cena: 578000.00 zł

Zdjęcie



Opis

NA SPRZEDAŻ NOWA OFERTA MIESZKANIE W APARTAMENTOWCU NA V PIĘTRZE Z WINDĄ, BALKONEM, 4 POKOJE, MIEJSCE POSTOJOWE W HALI GARAŻOWEJ DO DOKUPIENIA I KOMÓRKA LOKATORSKA.

Apartament położony w bardzo dobrej lokalizacji cieszącej się powodzeniem i dużym zainteresowaniem.

OPIS APARTAMENTU:**Składa się z:**

Pokoju o pow. 9,72m².
 Pokoju o pow. 9.89m².
 Pokoju o pow. 13,72m².
 Salonu z aneksem kuchennym o pow. 26,17m². + balkonem o pow. 5,12m².
 Korytarz o pow. 11,66m².
 Łazienka z wc o pow. 6,67m².
 Balkon o pow. 5,12m².

Możliwość dokupienia miejsca postojowego w hali garażowej w cenie 23.000zł do 27.000zł.

i
 komórki lokatorskiej o pow 4m². 2 szt. cena za 1 komórkę po 4.000zł.

Kupujący nie płaci podatku 2% PCC.

Zapraszam na prezentację!

„CLASON NIERUCHOMOŚCI” - zapewnią dbałość, doradztwo i zabezpieczenie interesów obu Stron.

Chętnie udzielę dodatkowych informacji oraz zapraszam na prezentację, pośrednik odpowiedzialny za ofertę, **tel. +48 698-680-680.**

W momencie kontaktu telefonicznego, proszę o podanie lokalizacji. Zapraszam.

„CLASON NIERUCHOMOŚCI” - bezpłatnie pomaga w uzyskaniu kredytu mieszkaniowego, spośród 30 sprawdzonych banków, wybierając indywidualnie najlepszą ofertę kredytowania. Prowadzimy klienta od początku do momentu podpisania umowy kredytowej.

Nota prawna

Opis oferty zawarty na stronie internetowej sporządzany jest na podstawie oględzin nieruchomości oraz informacji uzyskanych od właściciela, może podlegać aktualizacji i nie stanowi oferty określonej w art. 66 i następnym

Dane agenta

Osoba odpowiedzialna

Nr licencji	
-------------	--

Szczegóły oferty

Symbol oferty	BCL-MS-1569
Lokalizacja	Bydgoszcz, Osiedle Leśne, Zawisza
Rodzaj budynku	apartamentowiec
Pow. całkowita [m ²]	77,94 m ²
Piętro	5p
Ilość pokoi	4
Cena	578 000 PLN
Cena/m ²	7415.96 PLN
Cena garażu	24 000 PLN

Nieruchomość

Standard	★★★★★
Opłaty w czynszu	ogrzewanie, sprzątnięcie, CO, zaliczka na fundusz remontowy, wywóz nieczystości, Części wspólne, Winda, woda, fundusz remontowy, wywóz śmieci
Opłaty wg liczników	prąd
Ilość pięter w budynku	5
Piwnica [m ²]	4,00 m ²
Stan lokalu	deweloperski
Czynsz	400 PLN
Okna	PCV
Instalacje	nowe
Balkon	średni
Ilość balkonów	1
Powierzchnia balkonów/tarasów	5,12 m ²
Widok	las
Gaz	brak
Woda	ciepła - miejska

Dojazd	asfaltowa/kostka
Otoczenie	działki zabudowane
Ogrzewanie	C.O. miejskie
Winda	tak

Pomieszczenia

Ilość pokoi	4
Wysokość pomieszczeń	270 m
Powierzchnia pokoi	9,72;9,89;13,72;26,17 m ²
Podłogi pokoi	wylewka betonowa
Typ kuchni	aneks kuchenny
Rodzaj kuchni	aneks kuchenny - połączony z salonem
Powierzchnia kuchni	8,00 m ²
Podłoga kuchni	wylewka betonowa
Typ łazienki	razem z wc
Ilość łazienek	1
Powierzchnia łazienki [m ²]	6,67 m ²
Glazura łazienki	bez glazury
Podłoga łazienki	wylewka betonowa
Ilość przedpokoi	1
Powierzchnia przedpokoi	11,66 m ²
Podłoga przedpokoi	wylewka betonowa