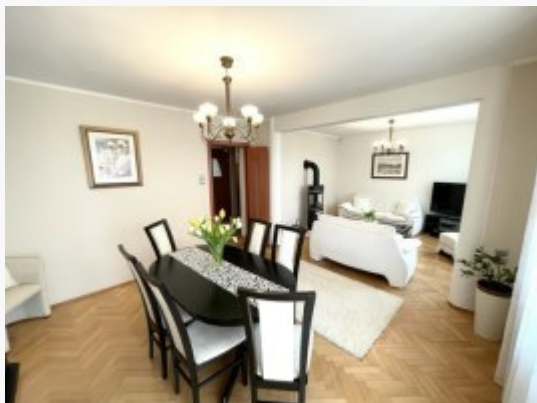


Cena: 1168000.00 zł

Zdjęcie



Opis

WYJĄTKOWA NIERUCHOMOŚĆ NA SPRZEDAŻ O BARDZO DUŻYM POTENCJALE, Z PRZEZNACZENIEM NA CELE MIESZKALNE ORAZ NA PROWADZENIE DZIAŁALNOŚCI GOSPODARCZEJ W CENTRUM BARTODZIEJI W DRUGIEJ LINII ZABUDOWY, IDEALNY DOJAZD DO NIEMCZA, WYLOT NA GDAŃSK, 5 MIN DO SZPITALA JURASZA. TEREN BARDZO ŁADNIE ZAGOSPODAROWNY, ZADBANY.

DOM z dobrych rąk, porządnie wykonany, właścicielem budowlaniec, zamieszkały przez sprzedających przez ostatnie 10lat. Sprzedaż z przyczyn losowych.

LOKALIZACJA: Wszędzie blisko 2 min. komunikacja miejska, sklepy, blisko rynek i inne atrakcje, spokojnie, balaton z ławeczkami i fontannami.

Nieruchomość z bardzo dobrych rąk, zadbane, warta jest swojej ceny, zapraszam bo warto.

OPIS NIERUCHOMOŚCI:

Pow. działki 443m².

Pow użytkowa domu 120m². III kondygnacje:

4 pokoje (salon 30m². (15m². i 15m².), 14m²., 16m²., 11m².).

2 tarasy (20m²., 12m².).

2 łazienki (3,6m²., 3,5m².).

1 kuchnia oddzielna 11m².

3 korytarze (2m²., 11,5m²., 10m²., 8m².).

Piwnica pod całym domem pow. 66,5m².

Garaż 14m².

Wysokość pomieszczeń 194cm.

WYSOKI PARTER:

Schody siedmio stopniowe wejście do domu, zadaszone.

Wiatrołap o pow. 8,4m². - korytarz z możliwością wstawienia szafy zabudowy typu Komandor, przejście do drugiego korytarza o pow. 10m². z którego jest przejście klatką schodową na pierwsze piętro.

Na wysokim parterze salon z jadalnią o pow. 30m². (15m². + 15m².) ustawny z kominkiem na drewno, dający wyjątkowy klimat oraz ogrzeje dodatkowo pomieszczenie z salonu części jadalnianej jest wyjście na taras z balustradą, stołem z krzesłami, zadaszonym pleksją dachową przezroczystą przez co mamy dostęp światła naturalnego. W salonie okna PCV z roletami zew. podłogi parkiet jodełka lakierowany.

KUCHNIA ODDZIELNA o pow. 11m². meble w zabudowie, zmywarka BOSCH, kuchenka z piekarnikiem, pochłaniacz pary, lodówka. Stół z krzesłami. Glazura i terakota.

KORYTARZ o pow.10m². podłoga w płatkach.

ŁAZIENKA Z WC o pow. 3,5m². kabina prysznicowa, lustro, glazura i terakota, umywalka, szafka.

Dane agenta

Osoba odpowiedzialna

Nr licencji	
-------------	--

Szczegóły oferty

Symbol oferty	BCL-DS-1689
Lokalizacja	Bydgoszcz, Bartodzieje
Pow. całkowita [m ²]	190,00 m ²
Powierzchnia użytkowa [m ²]	114,00 m ²
Wymiary działki	20/22 m
Ilość pokoi	5
Cena	1 168 000 PLN
Cena/m ²	6147.37 PLN

Nieruchomość

Standard	★★★★★
Ilość kondygnacji	1
Technologia budowlana	gazobeton, suporeks
Garaż	w poziomie parteru
Okna	PCV
Instalacje	dobre
Ilość tarasów	2
Powierzchnia balkonów/tarasów	31,50 m ²
Powierzchnia działki [m ²]	443 m ²
Zagosp. działki	zagospodarowana
Ukształtowanie działki	płaska
Kształt działki	prostokąt
Rodzaj domu	jednorodzinny
Pokrycie dachu	papa termozgrzewalna
Pozwolenie na użytkowanie	tak
Stan budynku	do odświeżenia
Podpiwniczenie	tak
Ogrodzenie działki	mieszane
Rok budowy	1990

I PIĘTRO:

KLATKA schodowa.

KORYTARZ O POW. 7,6 m2.

TARAS o pow. 12m2.

SYPIALNIA o pow. 16m2. szafa, łóżko, podłoga w parkiet jodełka.

GABINET o pow. 11 m2. z tarasem

SYPIALNIA o pow. 14m2. podłogi parkiet jodełka, duże okna, parkiet jodełka.

ŁAZIENKA Z WC o pow. 4m2. wanna narożna wygodna, umywalka, glazura i terakota, lustro.

Klimatyzacja.

POZIOM PODPIWNICZONY, LEKKO NAZIEMNY:

Dom podpiwniczony pod całą powierzchnią domu, która jest funkcjonalnie zagospodarowana na indywidualne przydatne pomieszczenia:

Kuchnia letnia na robienie zapraw, przyrządzenia potraw mna uroczystości, Święta. Kuchnia umebLOWANA, urządzona: lodówka, kuchenka gazowa, meble, glazura i terakota.

Pomieszczenie na majsterkowanie,

Pomieszczenie gospodarcze na pranie, suszenie, prasowanie.

Pomieszczenia inne: na zaprawy, przechowywanie rzeczy ale garderoba na rzeczy psezonowe, szafka z półkami.

Przejsćie do garażu.

PIWNICA:

Komunikacja o pow. 2,10m2.

Korytarz o pow. 12m2.

Pomieszczenie godpodarcze o pow. 13m2.

Garaż o pow. 14m2.

Pomieszczenie godpodarcze o pow. 19m2.

Pomieszczenie gospodarcze o pow. 7,5m2. Suma 67m2.wysokość 194cm.

Dach pokryty papą termozgrzewczą, dwa lata temu położoną.

Nieruchomość bez bez wad, zadbana.

TEREN ładnie z gustem, klimatycznie zagospodarowany, dużo, zieleni, choinki, krzewy, dóžo przeróżnych kwiatów. Alejki wyłożone kostką. Wjazd na teren wyłożony kostką.

Wjazd na teren bramą wjazdową, wejście na teren furtką z video-domofonem.

ATUTY:

Nieruchomość gotowa do zamieszkania.

Klimatyzacja.

Kominek w salonie możliwość ogrzewania domu forma ekonomiczna.

Z przeznaczeniem na prowadzenie działalności nie uciążliwej np. dla informatyka, księgowość, porady lub nba cele prywatne bardzo fajna funkcjonalna nieruchomość, jak na tę lokalizację spokojnie się mieszka. Lokalizacja dzielnica najlepiej skomunikowana z całą Bydgoszczą.

4 min przystanki autobusowe.

Piekarnia, punkty usługowe, Biedronka, usługi lekarskie, rynek i inne.

Nieruchomość położpna jest w drugiej linii zabudowy.

Dotychczas użytkowana na cele prywatne.

Alarm w całym domu doprowadzony.

KOSZTY UTRZYMANIA NIERUCHOMOŚCI:

MEDIA:

Prąd - statystycznie na 2 miesiace około120zł.

Woda - zimna z miasta i ciepła podgrzewana junkersem.

Gaz - ogrzewanie piec tylok ogrzewanie domu koszt na cały rok statystycznie około 4000zł.

Dodatkowy kominek w salonie co dogrzewa dom ekonomiczne źródło.

STAN PRAWNY:

Pełna własność.

KW założona bez obciążeń.

Stan prawny czytelny.

DLA KOGO:

Na cele prywane.

Na firmę.

Na firmę i cele prywatne.

Gaz	jest
Woda	piec gazowy dwufunkcyjny
Dojazd	asfaltowa/kostka
Otoczenie	działki zabudowane
Ogrzewanie	piec dwufunkcyjny
Tarasy	taras duży
Drzwi antywłamaniowe	tak
Rolety antywłamaniowe	tak
Prąd	jest
Kanalizacja	miejska

Pomieszczenia

Ilość pokoi	5
Wysokość pomieszczeń	197 m
Powierzchnia pokoi	30;14;15;11 m ²
Podłogi pokoi	mozaika parkietowa
Typ kuchni	umebLOWANA i wyposażona
Rodzaj kuchni	otwarta połączona z jadalnią
Powierzchnia kuchni	11,00 m ²
Podłoga kuchni	plytki
Typ łazienki	razem z wc
Ilość łazienek	2
Powierzchnia łazienki [m²]	3,50 m ²
Glazura łazienki	glazura
Podłoga łazienki	terakota
Wyposażenie łazienki	WC, wanna, kabina prysznicowa
Ilość przedpokoi	3
Powierzchnia przedpokoi	27,00 m ²
Podłoga przedpokoi	parkiet

Zapraszam na prezentację, oferta na wyłączność.

„CLASON NIERUCHOMOŚCI”- zapewnia dbałość, doradztwo i zabezpieczenie interesów obu Stron.

Chętnie udzielię dodatkowych informacji oraz zapraszam na prezentację, pośrednik odpowiedzialny za ofertę, **tel. +48 698-680-680**.

W momencie kontaktu telefonicznego, proszę o podanie lokalizacji.

Zapraszam.

„CLASON NIERUCHOMOŚCI” - bezpłatnie pomaga w uzyskaniu kredytu mieszkaniowego, spośród 30 sprawdzonych banków, wybierając indywidualnie najlepszą ofertę kredytowania. Prowadzimy klienta od początku do momentu podpisania umowy kredytowej.

Nota prawna

Opis oferty zawarty na stronie internetowej sporządzany jest na podstawie oględzin nieruchomości oraz informacji uzyskanych od właściciela, może podlegać aktualizacji i nie stanowi oferty określonej w art. 66 i następnych K.C.