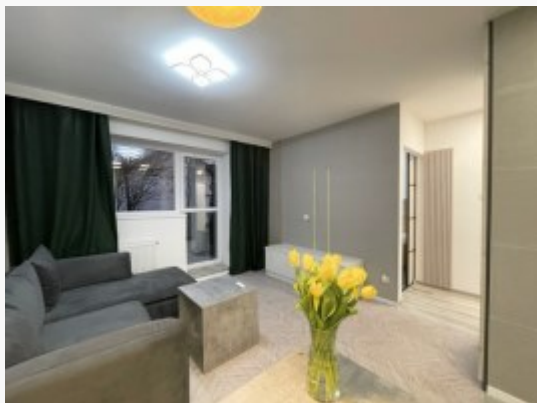


Czynsz najmu: 1800.00 zł

Zdjęcie



Opis

OSOWA GÓRA, ŁADNY, NOWY, APARTAMENT 2 pokojowy o pow. 36m2. z tarasikiem i widokiem zieleń, trawnik z krzewami i drzewami. Budynek położony jest na ogrodzonym terenie, nowe budownictwo. Mieszkanie nowe, urządzone o pow. 35m2. , 2 pokoje, wysoki parter. Budynek położony jest przy lesie. Możliwość parkowania samochodu przy budynku na ogrodzonym terenie w cenie. Zasada pierwszeństwa.

LOKALIZACJA:

Osowa Góra, ul. Kormoranów, blisko sklepy, komunikacja miejska, szablidojazd do Centrum Bydgoszczy, przy budynku las.

OPIS MIESZKANIA:

SALON Z ANEKSEM KUCHENNYM - o pow. 20m2. aneks- zabudowa mebli kuchennych, zmywarka, lodówka, pochłaniacz pary, płyta grzewcza z piekarnikiem, szafka na bloom, zabudowa bardzo funkcjonalna, podłoga płytki, blaty podświetlane.

SALON - narożnik wygodny, szafka pod RTV, stolik, i inne ozdobniki.

KORYTARZ- nowoczesna szafa w zabudowie, oświetlenie, lustro, podłogi w płytkach.

ŁAZIENKA Z WC - całość w glazura i terakota, kabina prysznicowa, umywalka, szafka w zabudowie. Pralka.

SYPIALNIA - duże wygodne łóżko z materacem, szafka w zabudowie, stolik nocny, lampka nocna, zasłonki, firanki.

Piwnica do dyspozycji.

KOSZTY UTRZYMANIA:

NAJEM ZA MIESZKANIE z piwnica i miejscem postojowym przy budynku(zasada pierwszeństwa) - 1800zł. gdzy mieszka 1 osoba 1900zł gdy będą mieszkać 2 osoby.

Czynsz do administracji z zaliczkami na ogrzewanie, wodę, śmieci, wwóz nieczystości - 380zł.

+ liczniki prądu około 65zł.

Kaucja - 2200zł.

Mieszkanie przyjemne, funkcjonalne, wszystko nowe.

Bez dzieci i bez zwierząt max 2 osoby dorosłe (parka).

Mieszkanie nowe zadbane, ładne, przestrzenne, funkcjonalne.

Mieszkanie polecam dla jednej osoby lub max. dla pary.

Oferta polecana tylko przez nasze Biuro!

„CLASON NIERUCHOMOŚCI”- zapewnia dbałość, doradztwo i zabezpieczenie interesów obu Stron.

Dane agenta

Osoba odpowiedzialna

Nr licencji	
-------------	--

Szczegóły oferty

Symbol oferty	BCL-MW-1744
Lokalizacja	Bydgoszcz, Osowa Góra
Rodzaj budynku	apartamentowiec
Pow. całkowita [m2]	35,00 m ²
Piętro	wysoki parter
Ilość pokoi	1
Czynsz najmu	1 800 PLN
Kaucja zabezp.	2200

Nieruchomość

Standard	★★★★★
Opłaty w czynszu	CO, fundusz remontowy, woda, wywóz śmieci
Opłaty wg liczników	gaz, prąd
Ilość pięter w budynku	2
Technologia budowlana	cegła nowa
Stan lokalu	bardzo dobry
Czynsz	380 PLN
Czynsz zimowy	380 PLN
Okna	nowe PCV
Instalacje	nowe
Balkon	duży
Ilość balkonów	1
Powierzchnia balkonów/tarasów	6,00 m ²
Rok budowy	2009
Widok	las
Gaz	tak - miejski
Woda	ciepła - miejska
Dojazd	asfaltowa/kostka
Otoczenie	działki zabudowane
Ogrzewanie	CO dla mieszkania
Usytuowanie	środkowe

Chętnie udzielię dodatkowych informacji oraz zapraszam na prezentację, pośrednik odpowiedzialny za ofertę, **tel. +48 698-680-680.**
W momencie kontaktu telefonicznego, proszę o podanie lokalizacji.
Zapraszam.

„**CLASON NIERUCHOMOŚCI**” - bezpłatnie pomaga w uzyskaniu kredytu mieszkaniowego, spośród 30 sprawdzonych banków, wybierając indywidualnie najlepszą ofertę kredytowania. Prowadzimy klienta od początku do momentu podpisania umowy kredytowej.

Nota prawna

Opis oferty zawarty na stronie internetowej sporządzany jest na podstawie oględzin nieruchomości oraz informacji uzyskanych od właściciela, może podlegać aktualizacji i nie stanowi oferty określonej w art. 66 i następnych K.C.

Drzwi antywłamaniowe	tak
----------------------	-----

Pomieszczenia

Ilość pokoi	1
Wysokość pomieszczeń	275 m
Powierzchnia pokoi	22,7 m ²
Podłogi pokoi	panele
Typ kuchni	aneks kuchenny
Rodzaj kuchni	aneks kuchenny - połączony z salonem
Powierzchnia kuchni	5,00 m ²
Podłoga kuchni	terakota
Wyposażenie kuchni	lodówko/zamrażarka, okap kuchenny, pralka, zmywarka
Typ łazienki	razem z wc
Ilość łazienek	1
Powierzchnia łazienki [m ²]	4,50 m ²
Glazura łazienki	nowego typu
Podłoga łazienki	terakota
Wyposażenie łazienki	wanna
Wyposażenie dodatkowe	pralka
Ilość przedpokoi	1
Powierzchnia przedpokoi	3,50 m ²
Podłoga przedpokoi	terakota